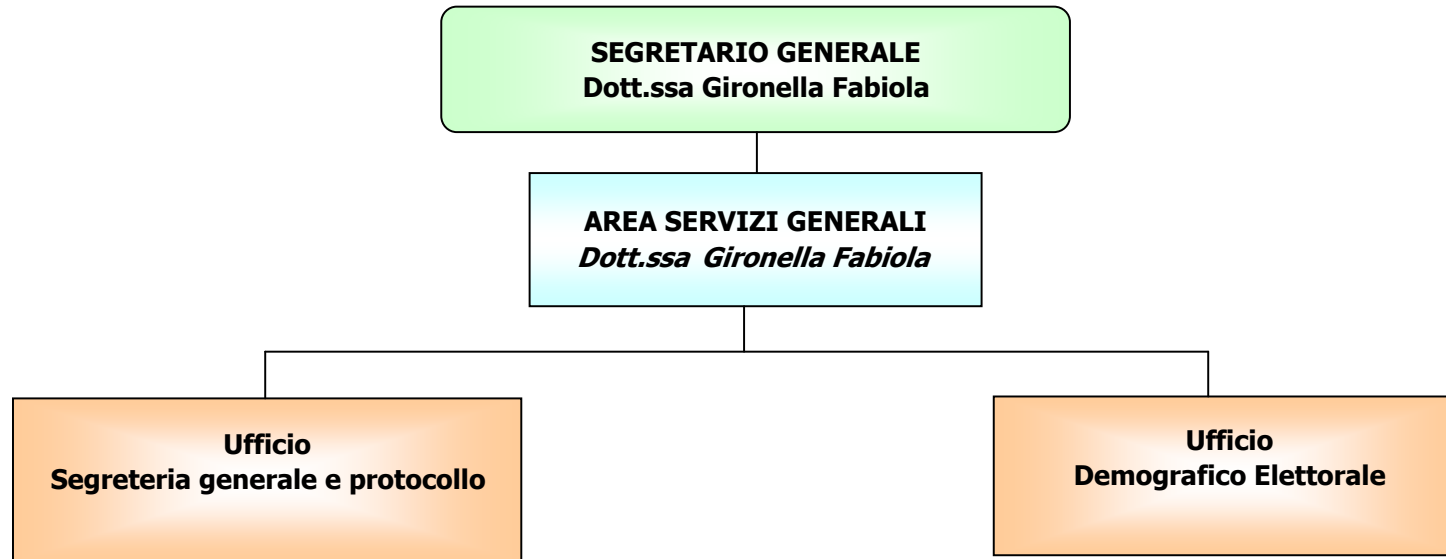


# FUNZIONIGRAMMA

## AREA SERVIZI GENERALI

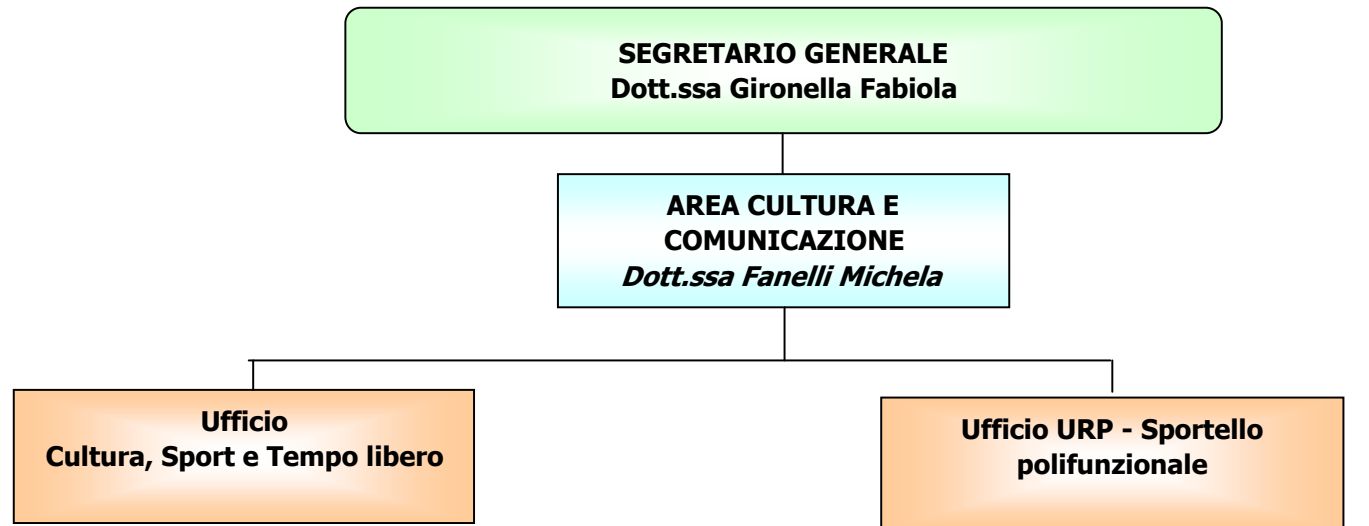


protocollo e archivio  
notifiche e albo  
segreteria atti normativi e amministrativi  
segreteria organi istituzionali  
comunicazione istituzionale  
redazione contratti  
deposito atti giudiziari  
assistenza legale e contenzioso

certificazioni anagrafiche, di stato civile e altre  
elettorale  
anagrafe  
stato civile  
statistica  
toponomastica  
gestione amministrativa cimiteri  
autentiche e passaggi proprietà autoveicoli

# FUNZIONIGRAMMA

## AREA CULTURA E COMUNICAZIONE

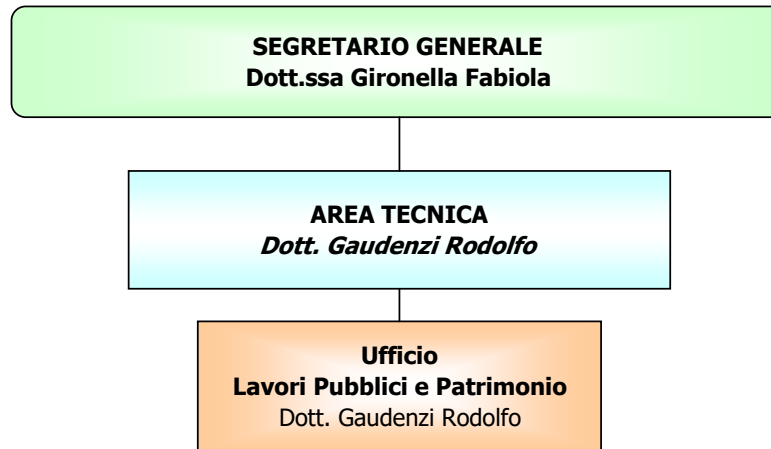


celebrazioni, eventi e relativa promozione  
teatro e attività culturali  
sport e tempo libero  
biblioteca e musei  
archivio storico  
turismo  
attività integrative e scuola arti e mestieri  
gestione servizio civile  
associazionismo e volontariato  
impianti sportivi in concessione  
iniziative di sostegno alla pratica sportiva  
patrocini

comunicazione  
informazione (ufficio stampa, notiziario)  
gestione coordinata del sito  
informazioni di primo livello/assistenza  
accesso ai servizi  
distribuzione bollini blu  
anagrafe canina  
vidimazione registri-documenti vitivinicoli  
caccia, pesca, funghi  
sportello sociale/educativo  
ricezione e consegna autorizzazioni e  
ordinanze relative a varie tipologie di  
occupazione suolo pubblico, permessi  
viabilità/nulla osta e altro  
gemellaggi e patti di amicizia

# FUNZIONIGRAMMA

## AREA TECNICA



progettazione lavori pubblici  
direzione e contabilità dei lavori  
coordinamento e controllo degli incarichi tecnici esterni  
aree verdi, arredo urbano, pubblica illuminazione  
gestione, valorizzazione e manutenzione del patrimonio pubblico  
viabilità e segnaletica  
gestione tecnica cimiteri  
manutenzione ascensori, impianti tecnologici, automezzi  
rapporti con Hera  
catasto  
stime immobili  
inventario beni immobili  
atti di gestione del patrimonio (contratti di locazione, comodati,  
concessioni, ecc. in raccordo con la ragioneria)  
sicurezza del personale comunale negli ambienti di lavoro  
squadra esterna e servizi logistici (magazzino)